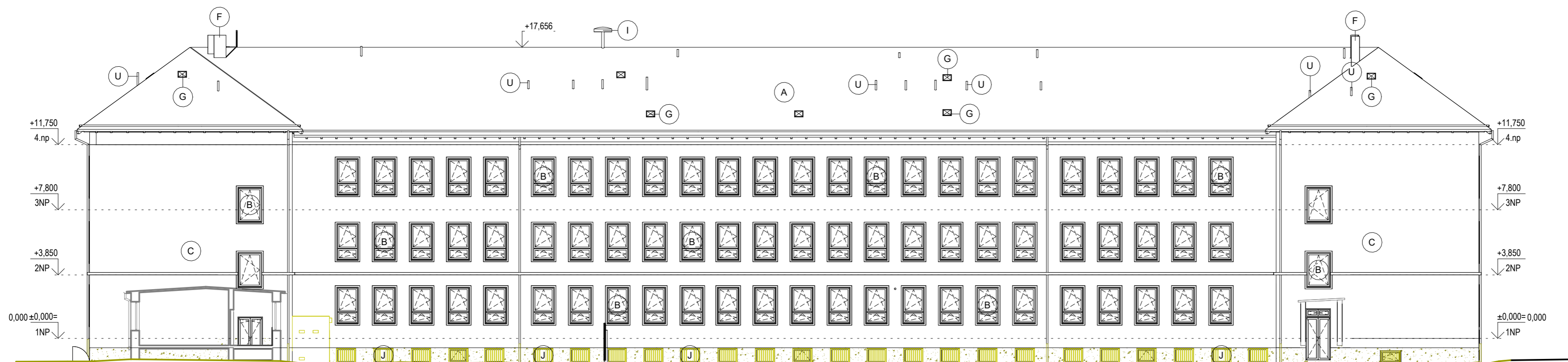
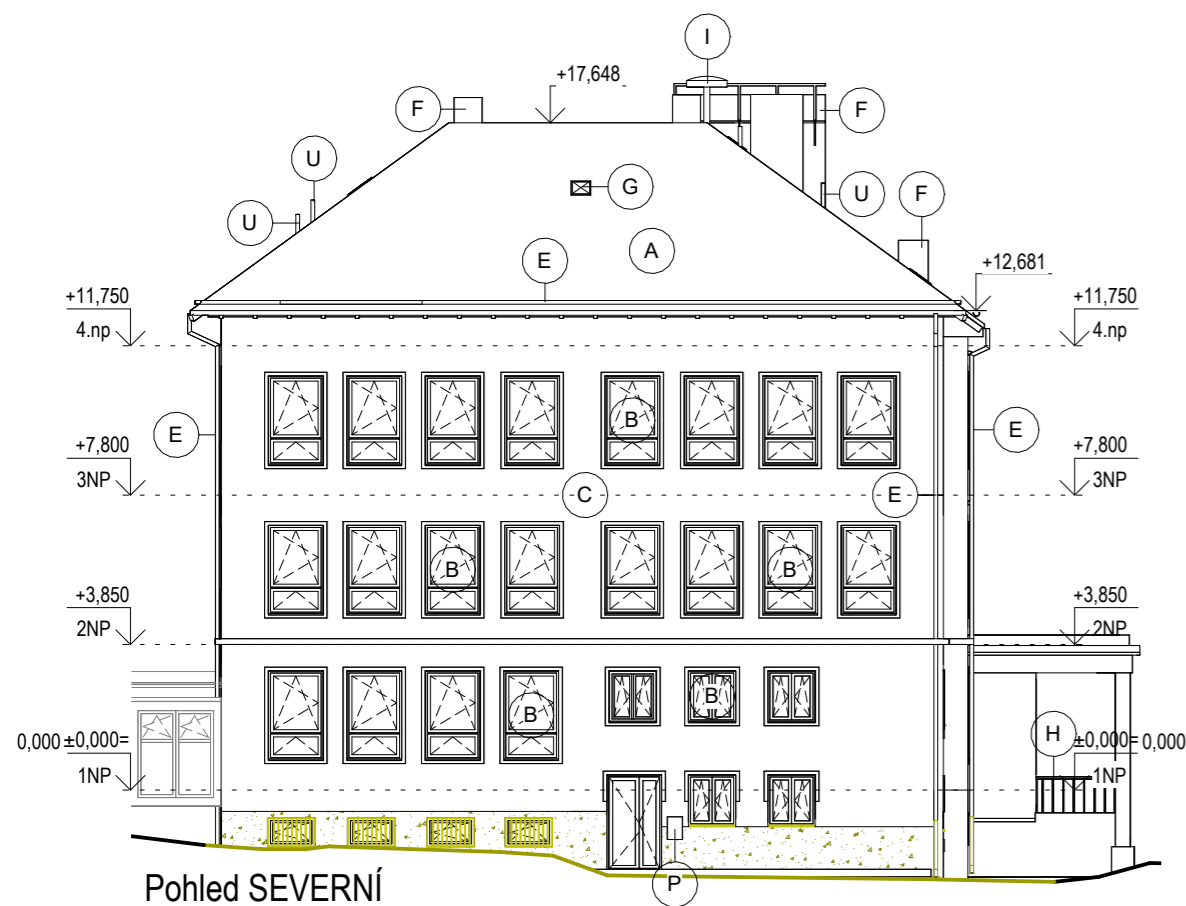


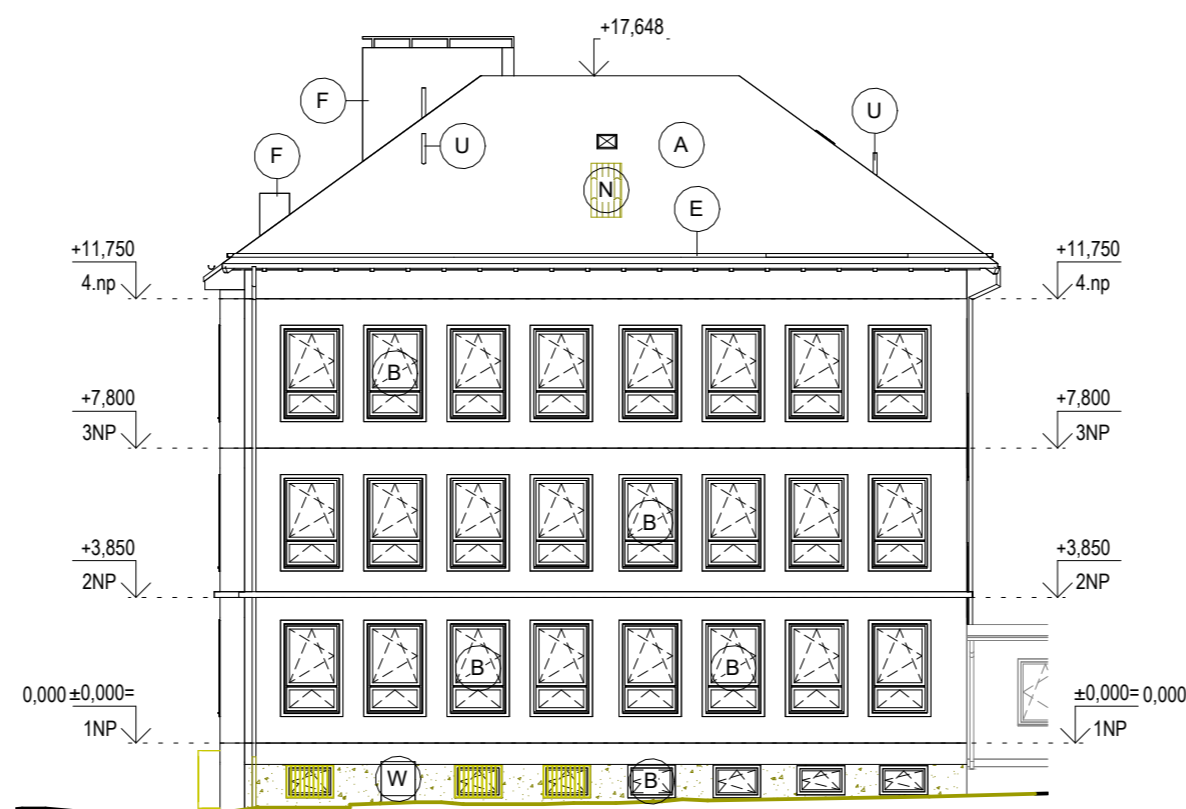
Pohled VÝCHODNÍ



Pohled ZÁPADNÍ



Pohled SEVERNÍ



Pohled JIŽNÍ

Popis bublin pohledů –...


Ozn.	Komentáře
A	Stávající střešní krytina - pálená taška
B	Stávající okna - RAL9010
C	Stávající fasáda objektu
D	Stávající vstupní dveře - RAL8008
E	Stávající okapový systém - RAL8012
F	Stávající komínové těleso
G	Stávající střešní okno
H	Stávající ocelové zábradlí
I	Stávající sítě
J	Stávající ocelové mříže oken
K	Ventilační mřížka
M	Stávající HUP
N	Rozběrání stávající střešní krytiny
P	Rozvodná skříň elektro
Q	Rozvodná skříň elektro - slaboproud
U	Odvětrání stávající kanalizace
W	Stávající vzduchotechnická výustka pro kotelnu

Revize	Popis	Kreslil	Datum

Dokumentace pro provádění stavby

Bezdíček L.

Souřadnicový systém JTSK
Výškový systém B.p.v. ±0,000 = 221,07 m n.m. (PB = stávající kanalizační šachta = 219,31)
Projektant si vyhrazuje právo doplňovat, případně pozměňovat
projekt na základě nových poznatků zjištěných během provádění stavby.

Vypracoval Průcha T., DiS.	Zodp. projektant Ing. Bezdíček L.	Technická kontrola	 prostav s.r.o. Na Kopci 316, 530 02 Mladá Boleslav IČ 288 10 180, DIČ CZ 288 10 180 tel. 778 855 581, bezdicok@pb.cz, www.pb.cz
Kreslil Ing. Bezdíček L.			
Investor Pardubický kraj, Komenského náměstí 125, Pardubice - Staré město, 530 02 Pardubice			
Akce Gymnázium a grafická SOŠ Přebouch - rekonstrukce střech a sanace suterénu			
Obsah výkresu Pohledy - bourané konstrukce			
formát 6 x A4	datum 11/2024	účel DPS	stav. objekt SO01
Měřítko 1 : 200	Č. výkresu 1 D.1.1.b.19		